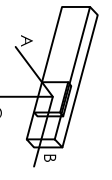
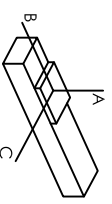


行程	100	150	200	250	300	350	400	450	500	550	600	650	700	750	800	850	900	950	1000	1050	1100	1150	1200	1250	1300	1350	1400	1450	1500	1550	
L	540	590	640	690	740	790	840	890	940	990	1040	1090	1140	1190	1240	1290	1340	1390	1440	1490	1540	1590	1640	1690	1740	1790	1840	1890	1940	1990	
A	100	150	200	250	300	350	400	450	500	550	600	650	700	750	800	850	900	950	1000	1050	1100	1150	1200	1250	1300	1350	1400	1450	1500	1550	
M	1	1	1	2	2	2	2	3	3	3	3	4	4	4	4	5	5	5	5	6	6	6	7	7	7	7	7	8	8	8	
N	6	6	6	8	8	8	8	10	10	10	10	12	12	12	12	14	14	14	14	16	16	16	18	18	18	18	18	20	20	20	
KG	12	13.8	14.6	15.4	16.1	16.9	17.7	18.5	19.2	20	20.8	21.6	22.3	23.1	23.9	24.7	25.4	26.2	27	27.8	28.6	29.4	30.2	31	31.8	32.6	33.4	34.2	35	35.8	
客户确认																															



水平安装		墙面安装	
负载 (kg)	A	B	C
力臂及方向 (mm)	水平 □ 墙面 □		
安装方式	□		
位置重复定位精度	±0.04		
皮带 (mm)	30		
导程 (mm)	40		
最高速度 (mm/s)	2000		
最大可搬重量	水平使用 (kg)	45	
	垂直使用 (kg)	/	
标准行程 (mm)	100-3050mm/50pitch		
马达品牌	P:松下 □ Y:安川 □	A:三协 □ H:禾川 □	T:台达 □ 汇川 □
功率	伺服: 400W □	伺服: 750W □	
传感器: 外置 ST-303N	C1: 1PCS □ C2: 2PCS □ C3: 3PCS □ C5: 无 □		
E:经济款 □	S:定制款 □		
系列	VTB170-电机右折 (R)		
名称	皮带模组		
型号			
一般公差	材质	数量	组
尺寸范围	容许差	单位	MM
1~4	±0.05	核准	比例
4~16	±0.07	核准	1:10
16~63	±0.1	设计	
63~250	±0.2	设计	
250~1000	±0.3	製圖	邓晓明
1000~1500	±0.5	製圖	邓晓明
客户名称			
客户签字			